

AOAO SAPPORO

教育旅行 ガイド

見て。
感じて。
学ぼう。



みえないものが
みえてくる！



AOAO SAPPOROについて

About



テーマ

「生命のワンダー」～みえないものがみえてくる～

施設名 AOA SAPPORO

営業時間 10:00-22:00 (最終入館 21:00)
※季節によって変動する場合があります。

飼育生物

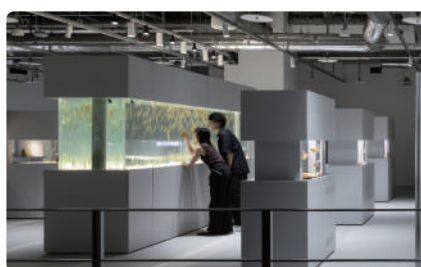
キタイワトビペンギン、
フェアリーペンギン、
クラゲ、トカゲなど

約250種
4,000匹



4F CONNECT
人と水の世界がつながる

水の循環のラボ / 水の生物のラボ /
ミュージアムショップ



5F SCOPE
見えなかった世界を見つめる

ネイチャーアクアリウム /
観察と発見の部屋



6F COMMONS
ひとつの世界をともにする

ペンギン / プランクトンルーム /
ブルーム / グリーンルーム /
シロクマベーカーリー&

AOAO SAPPOROへのアクセス

Access

電車でお越しの方

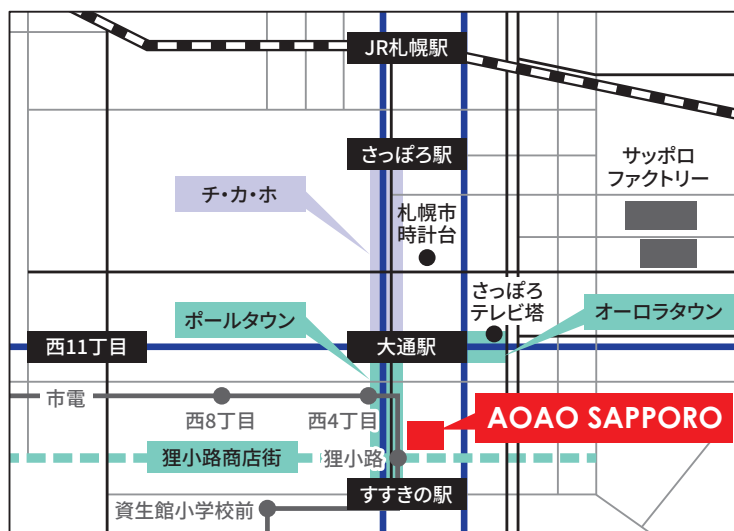
札幌市営地下鉄南北線、東西線、
東豊線「大通」駅 徒歩約3分

市電でお越しの方

札幌市電「狸小路」停留場 徒歩1分

車でお越しの方

専用駐車場はございません。
近隣のコインパーキングをご利用いただくか、
公共交通機関でお越しください。



AOAO SAPPORO 〒060-0062 北海道札幌市中央区南2条西3丁目20 moyuk SAPPORO 4階-6階

教育旅行へのお問い合わせ

☎ 011-212-1316

✉ sales@aoao-sapporo.blue

AOAO SAPPORO 事業推進 営業担当：宮脇・梅津

AOAO SAPPORO は、

札幌の中心地である

狸小路商店街の中に位置しています。

“生命のワンダー”～みえないものがみえてくる～というコンセプトのもと、館内は3つのゾーンで構成されており、生物展示に加えて、水族館のバックヤードの公開や、デジタルアートでの生物展示など“人と水の関わり”に関する複合的な体験をすることができます。地球環境の大切さや自然の素晴らしさについて考えるきっかけとなる「環境をテーマとした学びの場」であるとともに、観光で訪れた方も、地域に住む方も、多様な人が集まる、「文化・交流・賑わいの拠点」です。



教育旅行で AOAO SAPPORO をおすすめする 9つの理由



360°全方向から観察できる水槽で
一つ一つの生物と
じっくり向き合える



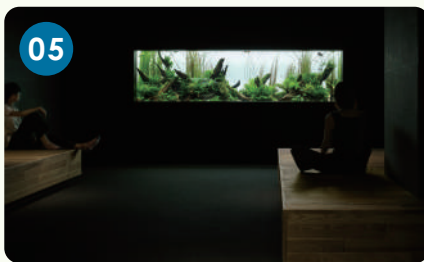
デジタルアートで知床の海を再現！
街中でシャチとクジラに出会う
体験ができる



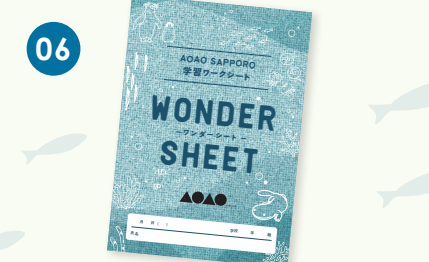
バックヤードの公開で
水族館の裏側を観察できる



水槽のそばに置いてある書籍から
さらに学びを深めることができる



順路がないため、一人一人の個性に
合わせた見学が可能



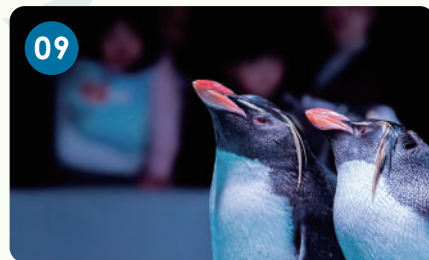
学習ワークシート「WONDER SHEET」で
水族館や生物について
より深く学ぶことができる



4名以上で学校団体料金適用
グループ別・班別研修におすすめ



地下歩行空間・狸小路商店街の
アーケード直結のため、悪天候でも
アクセス抜群



営業時間は夜10時まで！
夕食後の見学にも最適

＼より深く！楽しく学べる！／

ワンダーシート

学習ワークシート WONDER SHEET

無料
FREE

AOAO SAPPOROでは、水族館の生物や施設についての不思議をワークシートを活用することで、

より深く学ぶことができます。

学校単位だけでなく、班別・グループ別研修でもご利用いただけます。

予約申し込みの際に、学習ワークシートのご希望の有無や必要枚数もご連絡ください。

ご希望であれば、データでお渡しすることも可能です。事前学習にお役立てください。



学校団体料金 ご利用条件

学校行事で入館される人数が**4名以上**の、幼稚園・保育園・小学校・中学校・高等学校の学校団体であることが適用条件となります。

※学習塾・スポーツクラブ・PTA事業・町内会・学童保育などについては、学校団体料金の適応外となります。



予約申込について

ご利用予定日の**3ヶ月前から3日前**まで予約を承ります。当館ホームページの団体利用申し込みフォームよりお申し込みください。

※3ヶ月以上前、2日以内のご予約のご希望がある場合は、代表電話かお問い合わせフォームよりご連絡ください。



011-212-1316

(受付時間:10:00~18:00)



contact@aoao-sapporo.blue

● 学校団体料金（4名～）

引率教員	1,500 円
高校生	1,000 円
小中学生	500 円
3 歳以上	100 円

● 個人料金

大人 (高校生以上)	2,200 円
小中学生	1,100 円
3 歳以上	200 円