

AOAO SAPPORO

団体利用に関するご案内



-お問い合わせ窓口-

TEL: 011-212-1316

Mail: contact@aoao-sapporo.blue

1. 入館料金

AOAO SAPPOROの団体でのご入館には、**事前予約**が必要です。

一般団体は10名以上、学校行事でのご利用の場合は、幼稚園・保育園や小学校・中学校・高等学校等の学校団体で4名以上から団体料金を適用いたします。

【料金】

	通常料金 (1名～9名)	一般団体 (10名～)	学校団体 (4名～)
大人(高校生以上)	2,200円	1,800円	1,500円
子ども(小中学生)	1,100円	900円	500円
幼児(3歳以上)	200円	100円	100円

※ 引率の教職員やカメラマン等については、無料枠の設定はございません。

※ 添乗員およびガイドの方は無料です。

2. 予約方法

- ・利用予定日の3か月前から3日前までに、団体利用申込フォームより事前予約をお願いいたします。
- ・利用予定日まで3日以内の場合は、お電話にてご相談ください。
- ・来館当日は、4階チケットカウンターにお越しいただき、手続きを行ってください。
- ・旅行会社に手配を依頼する場合は、「旅行会社名」欄にご記入ください。

▼ 団体利用申し込みフォーム

<https://aoao-sapporo.urkt.in/ja/direct/offices/2448/courses>

※ 団体利用申込フォームからのお申込みは「仮予約」となり、フォーム送信時点では予約は成立いたしません。

受入可否を確認のうえ、AOAO SAPPORO担当者からのメール連絡をもって「予約確定」といたします。

※ 300名を超える場合や、3か月より先の利用を希望する場合、その他ご不明点がある場合は、お問い合わせフォームよりご相談ください。

【ご利用いただける旅行クーポン一覧(五十音順)】

近畿日本ツーリスト／JTB／全旅(ZENRYO)／東武トップツアーズ／農協観光(Nツアー)

日本旅行／阪急交通社／北海道ツアーズ／名鉄観光サービス

【学習資料について】

- ・学習用ワークシートをご用意しております。詳細はお問い合わせください。

【視察/下見について】

- ・学校関係者による下見は、3名様まで無料といたします。
- ・不正利用防止のため、下見当日は受付にて本人確認書類(例:運転免許証、パスポートなど顔写真付き証明書)の提示をお願いする場合がございます。

3. 駐車場・バスの乗り降り

- ・当館には、専用および提携の駐車場はございません。
- ・観光バスをご利用の場合は、札幌市が案内する観光バス駐車場をご利用ください。

<https://www.city.sapporo.jp/keizai/kanko/bustaikjiyo.html>

【大通東2丁目観光バス暫定駐車場(中央区大通東 2丁目)】



【大通東2丁目観光バス暫定駐車場 概要】

利用料金	30分ごとに600円 入庫から24時間以内最大5,000円 / 夜間(18時~8時)は最大4,000円
駐車台数	26台 ※予約不可。空きがあれば随時駐車可能
休憩所・トイレ	休憩所・トイレなし ※最寄りの公共施設等をご利用ください。
問合せ先	タイムズ24(株) 0120-77-8924(24時間受付)

4. 精算・入館

【到着】

- ・到着時間が予定より遅れる場合は、必ずご連絡ください。(TEL: 011-212-1316)
- ・到着されましたら、近くのスタッフに団体名をお伝えください。
- ・人数に変更があった際は、スタッフにお知らせください。
- ・moyuk SAPPOROの開館時間は10:00のため、10:00からご利用の場合は、到着時間および館内の混雑状況にご留意ください。

【集合場所 例】

<p>地下2階 公開空地</p>	
<p>1階 公開空地</p>	
<p>4階 エントランス</p>	

【精算】

- ・旅行クーポンをご利用でない場合は、現金またはクレジットカードでお支払いいただきます。
- ・障がい者手帳をお持ちの場合は、人数分とまとめて精算時にご提示ください。(※コピー可)
- ・AOAO SAPPORO指定の減免申請書は、[こちら](#)からダウンロードのうえご利用ください。

【入館】

- ・原則として一括で入館いただきます。(班別での入館も可能です)
- ・チケットは一人につき1枚ずつお渡しします。まとめてのお渡しをご希望の場合はご相談ください。なお、お渡しは当日に限ります。

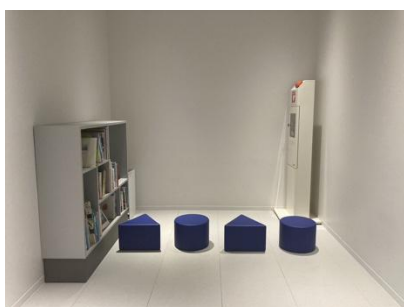
5. 館内設備

トイレ	各階3箇所
ベビールーム	5階
救護室	4階（ベッド2床）※ご利用を希望の際はスタッフへお声がけ下さい。
ショップ	4階 ミュージアムマルシェ
カフェ	6階 シロクマペーカリー&
AED	各階3箇所
エレベーター	各フロア2基（間口×横1,350×奥行1,350×高2,300） サイズに不安がある場合は、搬入用エレベーターもご利用いただけます。 詳細はお問い合わせください。
ロッカールーム	4階（26個） 【小 300円/20個】横350×奥行480×高さ290】 【大 700円/6個】横350×奥行480×高さ775】 ※ 40Lのキャリーケースは入ります。

AED 4階 ショップレジ横



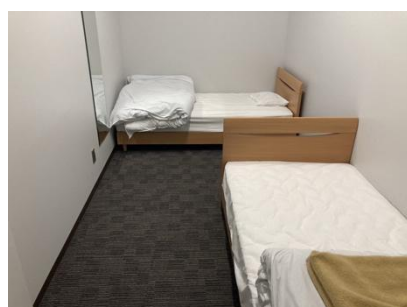
AED 5階 ベビールーム内



AED 6階 グリーンルーム内



救護室



エレベーター



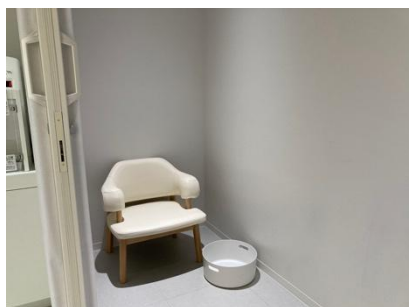
コインロッカー



6. トイレ・ベビールーム

	4階	5階	6階
女子トイレ	洋式:7 (ベビーチェア/幼児用補助便座/手すり付き:1) 男児用小便器:0	洋式:4 男児用小便器:0	洋式:7 (ベビーチェア/幼児用補助便座/手すり付き:1) 男児用小便器:0
男子トイレ	洋式:2 小便器:3	洋式:2 小便器:3	洋式:4 (ベビーチェア付:1、幼児用補助便座・手すり付き:1) 小便器:4
多目的トイレ	洋式:1 ベビーチェア:1 介助用シート:1 オストメイト:1	-	洋式:1 ベビーチェア:1 ベビーシート:1(耐荷重30kg) オストメイト:1
ベビールーム	-	ベビーベッド:3 手洗い場:1 授乳室:2 湯沸かし器:1 ソファ:1	-

ベビールーム



多目的トイレ 4階



多目的トイレ 6階



7. 留意事項

- ・館内放送は行っていません。はぐれた方をお探しの場合は、近くのスタッフにお声がけください。
- ・危険物および台車の持ち込みはご遠慮ください。
- ・メガホン、拡声器、無線機等の使用はご遠慮ください。
- ・館内は禁煙です。また、喫煙所はございません。
- ・他のお客さまの見学の妨げとなる行為はご遠慮ください。
- ・生物の保護および館内の安全確保のため、以下の撮影行為はご遠慮ください。
 - ①フラッシュ撮影および照明機材の使用
 - ②大声や場所の占有など、他のお客さまのご迷惑となる撮影
 - ③三脚や撮影補助機材を使用した撮影
- ・再入館を希望される場合は、近くのスタッフにお声がけください。

8. よくある質問

Q. 見学の目安時間はどのくらいですか？

A. 60～90分程度です。

Q. 雨天時のみの予約はできますか？

A. ご予約いただけます。キャンセルの場合は、必ずご連絡をお願いいたします。

Q. 班別での入館はできますか？

A. 可能です。累計人数が団体適用人数を超える場合は、団体料金での精算が可能です。

Q. 館内で飲食はできますか？

A. 飲食は可能ですが、以下の行為はお断りしております。

- ①シートを敷いての飲食
- ②団体に固まっての飲食
- ③食事場所の占有・場所取り

晴天時は7階「moyuk Sky Garden*」の利用が可能です。強風時は、物の飛散にご注意ください。

* 7階へは1階まで降りてから、市電「狸小路」停留場前に面したエレベーターをご利用ください。

Q. 車いすの予約はできますか？

A. 車いすの貸出は1台のみのため、先着順となります。

ご希望に添えない場合がございますので、事前のご準備をお勧めいたします。

Q. 集合写真を撮影できる場所がありますか？

A. 館内は照明の関係上、撮影が難しい場合がありますが、人数によっては集合場所付近の「AOAO SAPPORO」のロゴマーク前で撮影いただいております。

9. 施設概要

AOAO SAPPORO

所在地 : 札幌市中央区南2条西3丁目20番地 moyuk SAPPORO 4階～6階

交通 : JR札幌駅から徒歩15分、札幌市営地下鉄南北線・東西線・東豊線「大通」駅徒歩3分、

札幌市電「狸小路」停留場徒歩1分

延床面積 : 約 5,100㎡(バックヤード含む)

水処理設備 : 人工海水製造装置

展示生物合計: 250種4,000点

営業時間 : 10:00～22:00(最終入館 21:00)

休館日 : 年中無休

※ 季節や施設メンテナンス等により営業時間の変更や

臨時休館する場合があります。



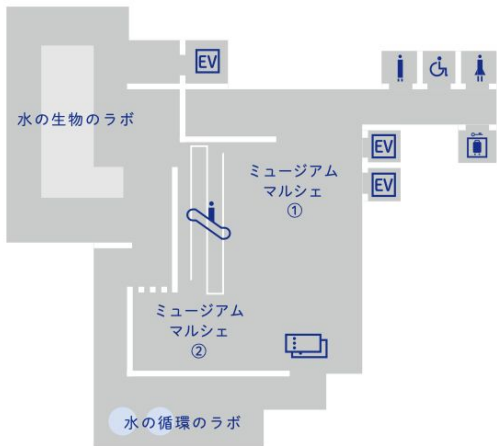
-お問い合わせ窓口-

TEL: 011-212-1316

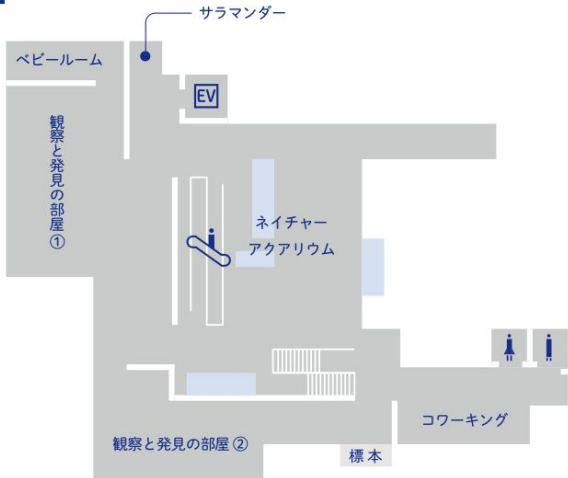
Mail: contact@aoao-sapporo.blue

10. 館内マップ

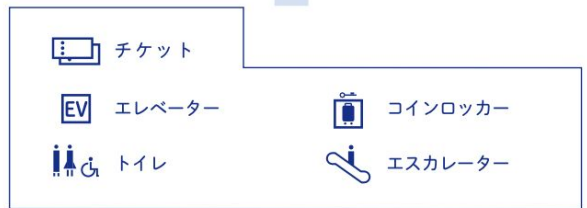
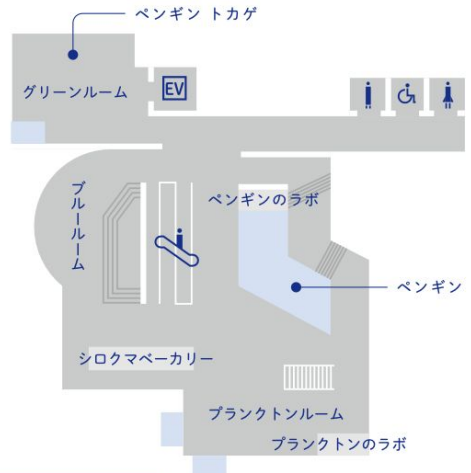
4 Floor CONNECT 人と水の世界をつなぐ



5 Floor SCOPE 見えなかった世界を見つめる



6 Floor COMMONS ひとつの世界を分け合う



AOAO SAPPORO は「自由動線」。

館内は、特に決まった順路がなく興味のある展示に自分の好きな順番で行けるようにつくられています。自分の好きな時に、自分の興味のあるモノを、自分のペースで見ることができます。

推し スタッフおすすめ動線

Staff recommended flow line

- 4 F 水の循環のラボ → 水の生物のラボ
- 5 F ネイチャーアクアリウム → 観察と発見の部屋①②
- 6 F グリーンルーム → ペンギン → プランクトンルーム → ブルールーム → シロクマペーカリー