

# AOAO SAPPORO

## 団体利用に関するご案内



## 1. 入館料金

次のいずれかに当てはまる場合、団体料金にてご利用いただけます。

- ・入館される人数が15名以上の一般団体
- ・札幌市外にある、学校行事で入館される人数が15名以上の幼稚園/保育園/小学校/中学校/高等学校等の学校団体
- ・札幌市内にある、学校行事で入館される人数が1名以上の幼稚園/保育園/小学校/中学校/高等学校等の学校団体

### 【料金】

	一般団体	札幌市外の学校団体	札幌市内の学校団体
大人	1,800円	1,800円	1,800円
大学生・専門学生	1,800円	1,500円	1,500円
高校生	1,800円	1,500円	1,000円
小中学生	900円	700円	500円
幼児 (3歳以上)	180円	150円	100円

【料金：身体障がい者手帳/療育手帳/精神障がい者保健福祉手帳/ミライロIDをお持ちの方】

	一般団体	札幌市外の学校団体	札幌市内の学校団体
大人（高校生以上）	900円		
子ども（小中学生）	450円		
幼児（3歳以上）	90円		

- ・引率の教職員やガイド、カメラマンなどの無料枠は設定していません。
- ・旅行代理店の添乗員の方は無料となります。

## 2. 予約方法

- ・利用予定日の3ヶ月～3日前までに団体利用申込フォームより事前の予約をお願いいたします。
- ・来館当日は、4階インフォメーションにお越しいただき、料金のお支払いなどの手続きを行ってください。
- ・旅行会社に手配を依頼する場合は、「旅行会社名」欄へご記入ください。

▼団体利用申し込みフォーム

<https://aoao-sapporo.urkt.in/ja/direct/offices/2448/courses>

#### 【ご利用いただける旅行代理店一覧（順不同）】

- ・ZENRYOクーポン
- ・株式会社JTB
- ・東武トップツアーズ株式会社
- ・近畿日本ツーリスト株式会社
- ・株式会社日本旅行
- ・北海道ツアーズ株式会社
- ・名鉄観光サービス株式会社
- ・株式会社阪急交通社

・団体利用申込フォームでの申込は「仮予約」であり、フォーム送信した時点では予約は成立いたしません。受入可否を確認したのち、AOAO SAPPORO 担当者からのメール連絡をもって「予約確定」となります。

※300名よりも多い場合や3ヶ月よりも先の予定日を希望する場合、その他不明点がある場合は、お問い合わせフォームより別途ご相談ください。

お問い合わせフォーム

<https://aoao-sapporo.blue/contact/>

※利用予定日から3日以内のご利用の場合は、お電話にてご相談ください。

代表電話 011-212-1316（10：00～18：00）

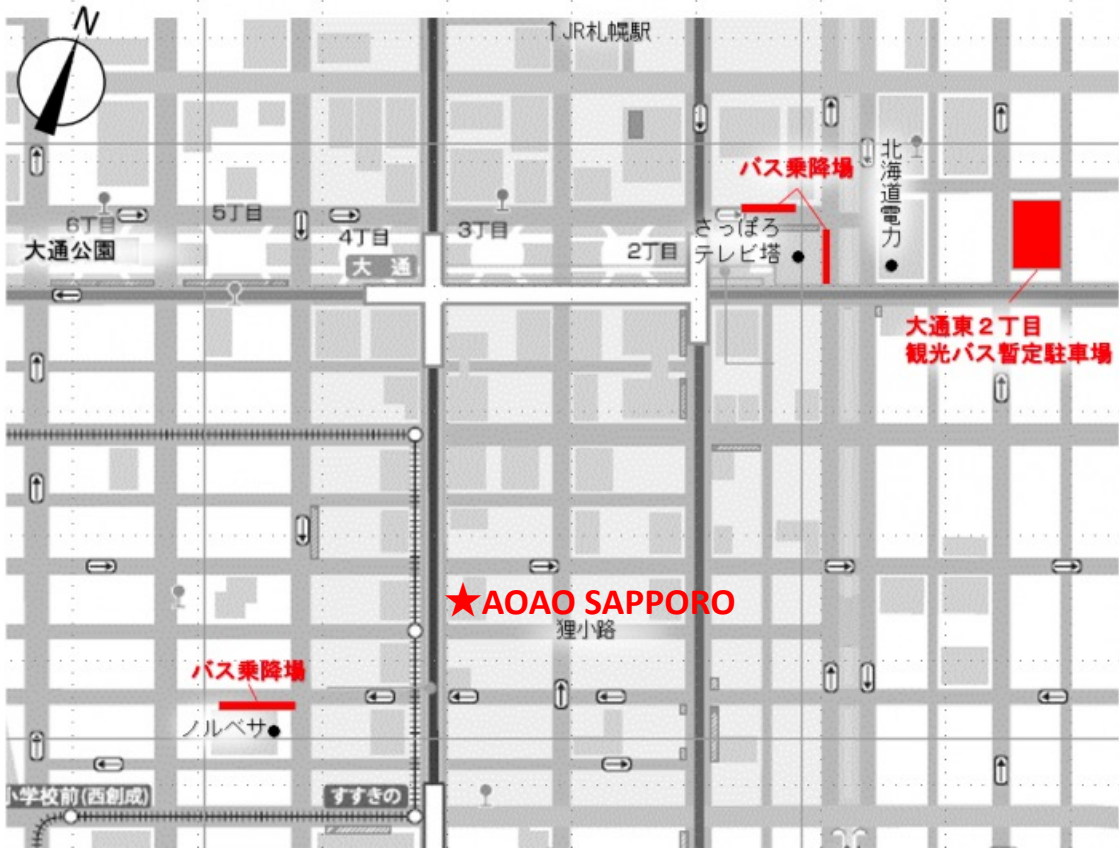
#### 【下見について】

- ・下見は3名様まで無料とさせていただきます。
- ・なりすまし等不正利用防止のため、下見当日は受付にて本人確認書類（例：運転免許証／運転経歴証明書／旅券（パスポート）／個人番号カード（マイナンバーカード）などご本人の写真正しいもの）の提示をお願いすることがありますのでお持ちください。

### 3. 駐車場・バスの乗り降り

- ・当館には専用及び提携の駐車場はございません。
- ・札幌市で案内している観光バス駐車場をご利用ください。

【大通東2丁目観光バス暫定駐車場（中央区大通東2丁目）】



※さっぽろテレビ塔から地下道で約徒歩5分、ノルベサから約徒歩5分

名称	大通東2丁目観光バス暫定駐車場
利用料金	30分ごとに550円 入庫から24時間以内最大4,400円 夜間（18時～8時）は最大2,420円
駐車台数	26台 冬期（12月後半から3月前半まで）は24台 満空情報： <a href="https://times-info.net/P01-hokkaido/C101/park-detail-BUK0045473/">https://times-info.net/P01-hokkaido/C101/park-detail-BUK0045473/</a>
予約可否	予約可（3台分のみ） 予約サイト： <a href="https://times-info.net/reservation/">https://times-info.net/reservation/</a> 予約枠以外の23台分（冬期は21台分）のスペースについては、空きがあれば随時駐車可能です。
休憩所・トイレ	休憩所・トイレなし ※最寄りの公共施設等をご利用ください。

【公共交通機関からのアクセス】

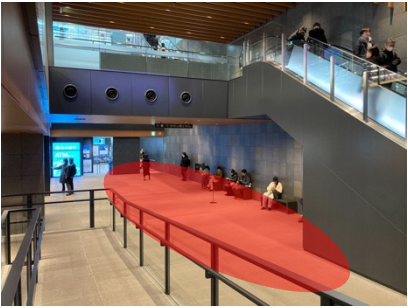


- ・JR札幌駅から約徒歩15分
- ・札幌市営地下鉄南北線、東西線、東豊線「大通」駅 徒歩約5分
- 札幌市電「狸小路」停留場 徒歩1分

## 4. 精算・入場

### 【到着】

- ・到着時間が予定より送れる場合は、必ずご連絡下さい。（TEL：011-212-1316）
- ・到着されましたら、付近にいるスタッフに団体名をお伝え下さい。
- ・人数変更があった場合は、スタッフへその旨お伝え下さい。
- ・moyuk SAPPORO オープン時間も10:00のため、10:00からご利用の場合や到着時間や館内混雑にご留意下さい。

※集合場所は、下記をご利用いただけます。

地下2階 公開空地	
1階 公開空地	
4F エントランス	

### 【精算】

- ・旅行クーポンをご利用でない場合、現金・クレジットカードでお支払いいただきます。
- ・障がい者手帳をお持ちの場合は、人数分まとめて精算時にご提示ください。（※コピーでも可）
- ・AOAO SAPPORO指定の減免申請書がございます。詳細はお問い合わせください。

### 【入場】

- ・一括で入場していただきます。
- ・班別での入場も可能です。

※通常料金でのご精算を防ぐため、必ずご予約の団体名をお伝えください。

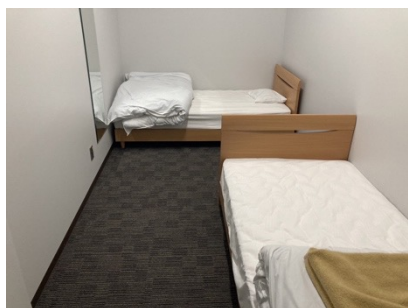
## 5. 館内設備

トイレ	各階3箇所
ベビールーム	5階
救護室	4階(ベッド2床)※バックヤードにありますので、ご利用を希望の際はスタッフへお声がけ下さい。
ショップ	4階
カフェ	6階(シロクマベーカリー&)
AED	各階3箇所
エレベーター	各フロア2基(間口×横1350×奥行1350×高2300)
ロッカールーム	4階(26個) 【小300円/20個】横350×奥行480×高さ290 【大700円/6個】横350×奥行480×高さ775 ※40Lのキャリーケースは入ります。

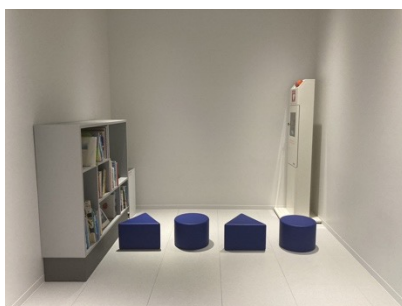
AED 4階 ショップレジ横



救護室



AED 5階 ベビールーム内



エレベーター



AED 6階 グリーンルーム内



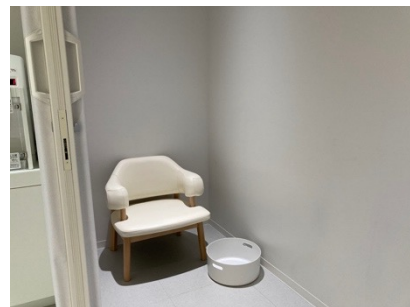
コインロッカー



## 6. トイレ・ベビールーム

	4階	5階	6階
女子トイレ	洋式：7 (ベビーチェア/幼児用補助便座 /手すり付き：1) 男児用小便器：0	洋式：4 男児用小便器：0	洋式：7 (ベビーチェア/幼児用補助便座 /手すり付き：1) 男児用小便器：0
男子トイレ	洋式：2 小便器：3	洋式：2 小便器：3	洋式：4 (ベビーチェア付：1、幼児用補 助便座・手すり付き：1) 小便器：4
多目的トイレ	洋式：1 ベビーチェア：1 介助用シート：1 オストメイト：1	-	洋式：1 ベビーチェア：1 ベビーシート：1 (耐荷重30 kg) オストメイト：1
ベビールーム	-	ベビーベッド：3 手洗い場：1 授乳室：2 湯沸かし器：1 ソファ：1	-

### ベビールーム



多目的トイレ 4階

多目的トイレ 6階



## 7. 留意事項

- ・館内放送は行っておりません。はぐれた方をお探し場合は近くのスタッフへお声がけください。
- ・危険物や台車の持ち込みはご遠慮ください。
- ・メガホンや拡声器、無線等の使用はご遠慮ください。
- ・館内は禁煙です。喫煙所はございません。
- ・他のお客さまの見学の妨げとなる行為はご遠慮ください。
- ・生物の保護や館内の安全のため、①フラッシュ撮影および照明を使用②大声や場所の占領など、他のお客さまのご迷惑となる撮影③三脚や撮影補助機材を使用した撮影はご遠慮いただきますようお願いいたします。
- ・AOAO SAPPOROは再入館ができません。引率や添乗員の方で再入館を希望される場合は、スタッフに予めお申し付け下さい。

## 8. よくある質問

・見学の目安時間はどのくらいですか？  
60～90分ほどです。

・雨天時のみの予約はできますか？  
ご予約いただけます。キャンセルの場合は必ずご連絡をお願いいたします。

・班別での入場はできますか？  
可能です。班別での入場でも累計15名を超えるようであれば市外学校での割引清算が可能です。

・館内で飲食はできますか？  
飲食は可能ですが、①シートを敷いてのお食事②団体様で固まったの食事③食事場所の占有・場所取りはお断りしています。晴天時には7階のmoyuk Sky Gardenを利用可能ですが、風が強いときは物が飛ばされないよう、ご注意ください。  
※7階へは1階まで降りてから、市電狸小路停留場前に面したエレベーターをご利用ください。

・車いすの予約はできますか？  
車いすの貸出は1台のみのため先着順となっております。  
ご希望に添えない場合がございますので、事前にご用意いただくことをお勧めいたします。

・集合写真を撮る場所はありますか？  
館内は照明の関係もあって難しいですが、人数によってはエントランスのショップ側の「AOAO」ロゴマークの前で撮影いただいております。

### <周辺観光施設>

観光施設	交通手段	所要時間
さっぽろテレビ塔	徒歩	約5分
大通公園	徒歩	約5分
円山動物園	地下鉄東西線／バス	約30分
大倉山展望台	地下鉄東西線／バス	約30分
羊ヶ丘展望台	地下鉄東豊線／バス	約30分
白い恋人パーク	地下鉄東西線／徒歩	約30分
もいわ山ロープウェイ	市電／バス	約40分



## 9. 施設概要

### AOAO SAPPORO

所在地 : 札幌市中央区南2条西3丁目20番地 moyuk SAPPORO 4階～6階

交通 : 札幌市営地下鉄南北線・東西線・東豊線「大通」駅徒歩3分、

札幌市電「狸小路」停留場徒歩1分

延床面積 : 約 5,100 m<sup>2</sup> (バックヤード含む)

水処理設備 : 人工海水製造装置

展示生物合計 : 250種4,000点

営業時間 : 10:00～22:00 (最終入館 21:00)

※季節によって変更する場合があります

休館日 : 年中無休

※施設メンテナンス等により臨時休館する場合があります。



# 10. 館内マップ

## 6F COMMONS

**GREEN ROOM**  
グリーンルーム

**BLUE ROOM**  
ブルールーム

**SHIROKUMA BAKERY &  
シロクマベーカリー&**

**PLANKTON ROOM**  
プランクトンルーム

**PENGUINS**  
ペンギン

夜とともに館内も暗くなります。  
星とは違う生物たちの姿を観察してみてください。

**PENGUINS**  
ペンギン



## 5F SCOPE

**LIBRARY AQUARIUM 1**  
観察と発見の部屋 1

**LIBRARY AQUARIUM 2**  
観察と発見の部屋 2

**NURSERY**  
ベビールーム

**NATURE AQUARIUM**  
ネイチャーアクアリウム

## 4F CONNECT

**LABORATORY**  
水の生物のラボ

**MUSEUM SHOP**  
ミュージアムショップ

**LABORATORY**  
水の循環のラボ

**Artificial Seawater  
Machine**  
人工海水製造機

館内の海水は  
施設内の装置で製造し、  
循環させています。

**CO-WORKING**  
コワーキング



**TICKETS**  
チケットカウンター

**ENTRANCE HALL**  
エントランスホール

**INFORMATION**  
インフォメーション

**LOCKERS**  
コインロッカー

